

BETA Industrie levert:

GEVULCANISEERDE VLINDERKLEPPEN

Bèta Industrie biedt een volledig programma vlinderkleppen met een gevulcaniseerde rubberen pakking. De voering en de behuizing vormen hierdoor één onafscheidelijk geheel. Dit geeft een zeer betrouwbare werking en lange levensduur met minimaal onderhoud en een laag en nauwkeurig draaimoment en minimale slijtage. De vlinderkleppen zijn geschikt voor diverse media, zoals water, gas, olie en diverse chemicaliën. Mede door het beperkte aantal onderdelen zijn deze vlinderkleppen onderhoudsvriendelijk en eenvoudig in gebruik.

Voordelen

- Geen vervorming en afschuifkrachten op de pakking,
- Betrouwbaar laag draaimoment (torque): kleinere actuators,
- Voorzien van centrische vlinder: lage weerstand, hoge Kv-waarde,
- Gevulcaniseerde pakking: betrouwbare werking en lange levensduur,
- Uitzonderlijk lange levensduur tot 3 x langer dan bij losse pakking,
- Cylindrische pennen voor spelingvrije klep/as verbinding,
- Standaard topflens volgens ISO 5211 voor eenvoudige montage van diverse bedieningen,
- Breed toepasbaar door ruime keuze in materialen en uitvoeringen,
- Geleverd met alle mogelijk certificaten (o.a. TuV, ABS, Lloyds, Bureau Veritas).

Het programma bestaat uit 2 typen; de standaard concentrische vlinderkleppen met gevulcaniseerde of PTFE pakking en eccentrische vlinderkleppen met zowel metallische alsook niet-metallische afdichting. Alle types zijn leverbaar als lug-type, wafertype en dubbel geflensd.



Eccentric Valves (High Performance Serie)

LEVERINGSPROGRAMMA VLINDERKLEPPEN



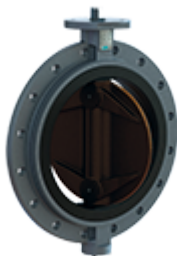
Ring type series S 57 Bonded liner
DN 40 – DN 1200
Flange connection : DIN 2501 PN 6-10-16
(PN25 up to DN 400)
ANSI B 16.5, Class 150
JIS B 2211-5K and 10K
Temperature range -10 to + 200 degrees C
Short face to face acc. EN 558.1 row 20
Top flange acc. EN ISO 5211
Vacuum to 0,2 bar absolute



Ring type series S 58 Bonded liner
DN 40 – DN 300
Flange connection : DIN 2501 PN 6-10-16
ANSI B 16.5, Class 150
JIS B 2211-5K and 10K
Temperature range -10 to + 200 degrees C
Short face to face acc. EN 558.1 row 20
Top flange acc. EN ISO 5211
Vacuum to 0,2 bar absolute
2 Shaft system



Flange type series S 46 Bonded liner
DN 40 – DN 1200
Flange connection : DIN 2501 PN 6-10-16 (PN25 up to
DN 400)
ANSI B 16.5, Class 150
JIS B 2211-5K and 10K
Temperature range -10 to + 200 degrees C
Short face to face acc. EN 558.1 row 13
Top flange acc. EN ISO 5211
Vacuum to 0,2 bar absolute



Single flanged wafer type series S 60 Bonded liner
DN 50 – 400
Flange connection : DIN 2501 PN 6-10-16-25
ANSI B 16.5, Class 150
JIS B 2211-5K and 10K
Temperature range -10 to + 200 degrees C
Short face to face acc. EN 558.1 row 20
Top flange acc. EN ISO 5211
Vacuum to 0,2 bar absolute



Single flanged wafer type series S 61 Bonded liner
DN 50 – 400
Flange connection : DIN 2501 PN 6-10-16-25
ANSI B 16.5, Class 150
JIS B 2211-5K and 10K
Temperature range -10 to + 200 degrees C
Short face to face acc. EN 558.1 row 16
Top flange acc. EN ISO 5211
Vacuum to 0,2 bar absolute



Tapped Lug type series S64 Bonded liner
DN 40 – DN 1200
Flange connection : DIN 2501 PN 6-10-16
(PN25 up to DN 400)
ANSI B 16.5, Class 150
JIS B 2211-5K and 10K
Temperature range -10 to + 200 degrees C
Short face to face acc. EN 558.1 row 20
Top flange acc. EN ISO 5211
Vacuum to 0,2 bar absolute



Tapped Lug type series S 65 Bonded liner
DN 40 – DN 300
Flange connection : DIN 2501 PN 6-10-16
ANSI B 16.5, Class 150
JIS B 2211-5K and 10K
Temperature range -10 to + 200 degrees C
Short face to face acc. EN 558.1 row 20
Top flange acc. EN ISO 5211
Vacuum to 0,2 bar absolute
2 Shaft system



Lug type S66 butterfly valve
Pressure class. 10 bar
Design EN 593
Face to face acc. EN 558-1 series 20
Connection fully lug suitable for flanges PN10/16
Body mat. GGG40
Disc mat. SS 1.4408
Shaft mat. SS316
Liner mat. PTFE
Temperature range -40°C ~180°C
Lever operated